

## Anexo II.

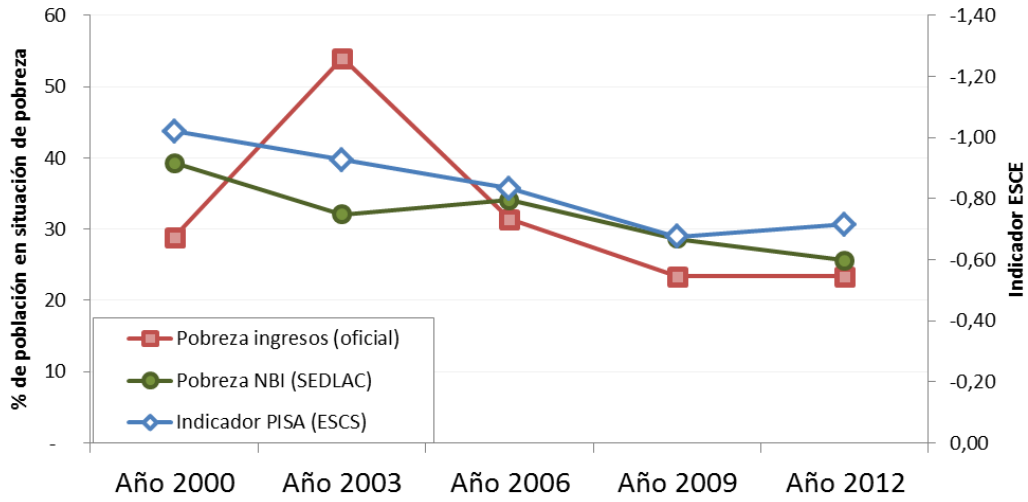
# Comparación del Índice del status económico, social y cultural de la población con datos de pobreza y Necesidades Básicas Insatisfechas

En el presente anexo se presentan las estadísticas oficiales de pobreza (en términos de ingresos y de porcentaje de población con necesidades básicas insatisfechas, NBI) en comparación con el Índice del status económico, social y cultural de la población (ESCE, por sus siglas en inglés) calculado por la OCDE. Este índice, construido por la OCDE a través de la información recolectada en los cuestionarios de PISA, se basa en la combinación de tres dimensiones: el status ocupacional de los padres, el nivel educativo alcanzado por los padres, y la presencia de ciertos bienes en el hogar. Se presentan los datos ajustados por OCDE para realizar comparaciones a través del tiempo.

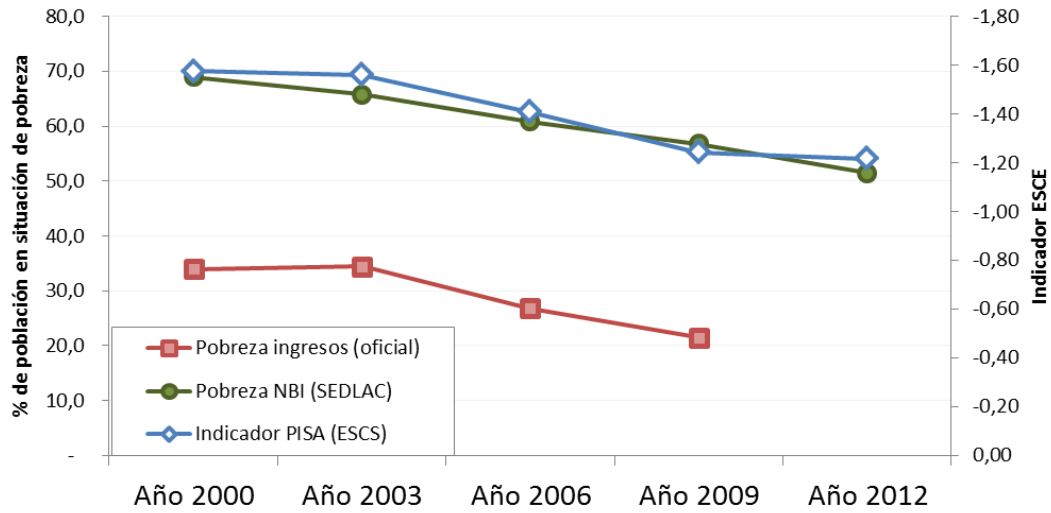
Las fuentes de los datos fueron las siguientes:

- Pobreza (NBI): Base de datos Socio-Económicos para América Latina y el Caribe (CEDLAS y Banco Mundial)
- Pobreza (ingresos): Población bajo la línea de pobreza, valores oficiales del país compilados en la Base de datos Socio-Económicos para América Latina y el Caribe (CEDLAS y Banco Mundial), excepto México: Estimaciones del Consejo Nacional de Evaluación de la Política de Desarrollo Social (CONEVAL)
- Indicador ESCE: OCDE - PISA 2000 - 2012

## Argentina

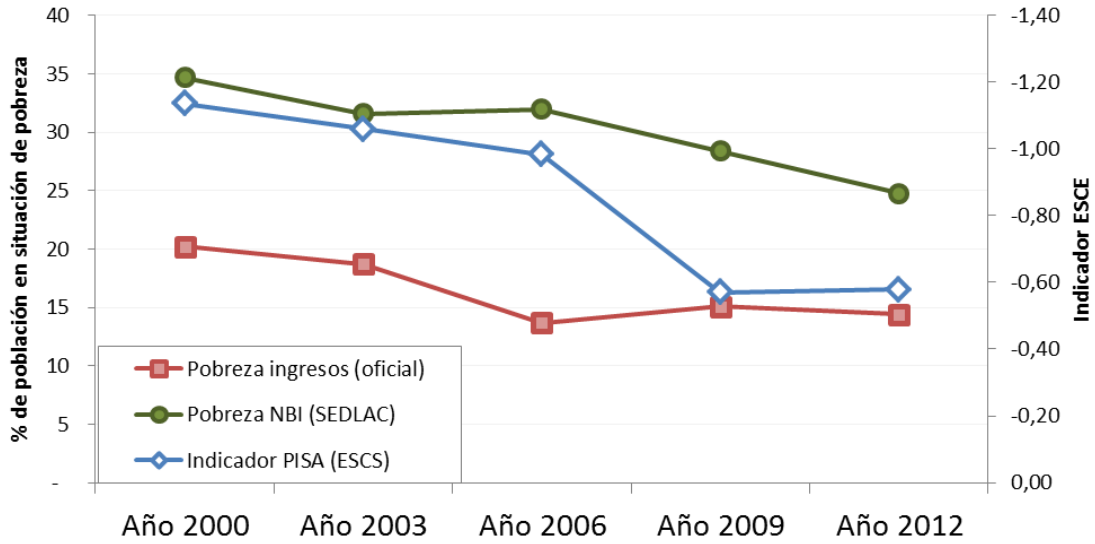


## Brasil



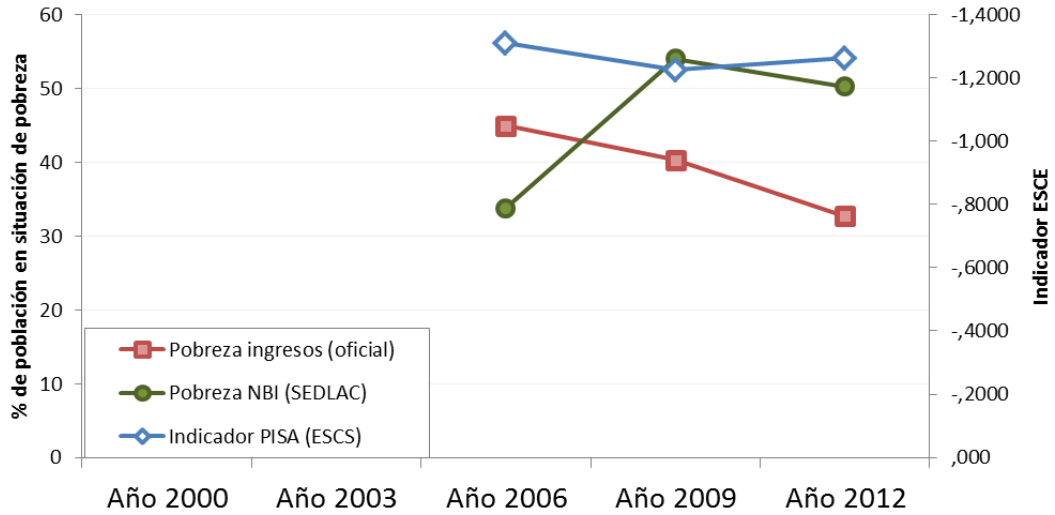
(\*) El valor de % de población pobre (NBI y por ingresos) corresponde al año 1999

## Chile



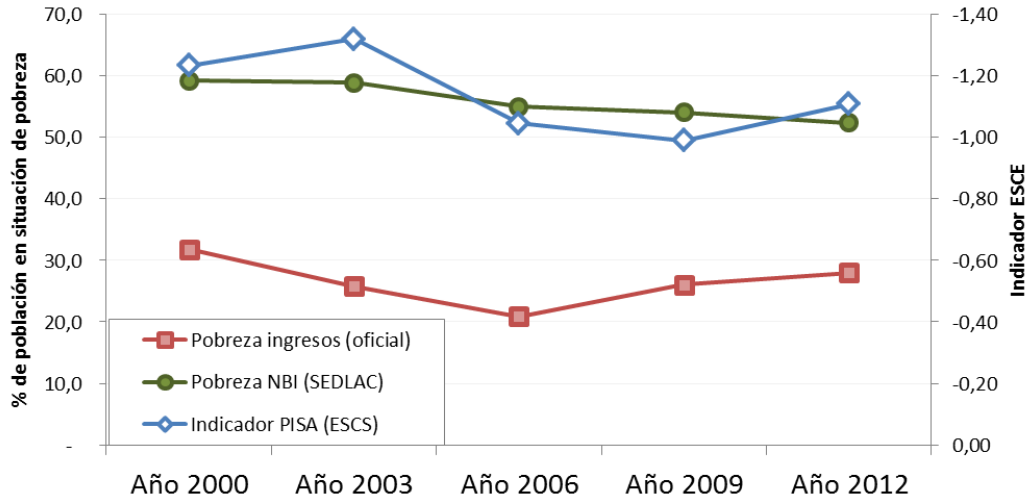
(\*) El valor de % de población pobre (NBI y por ingresos) corresponde al año 2011

## Colombia



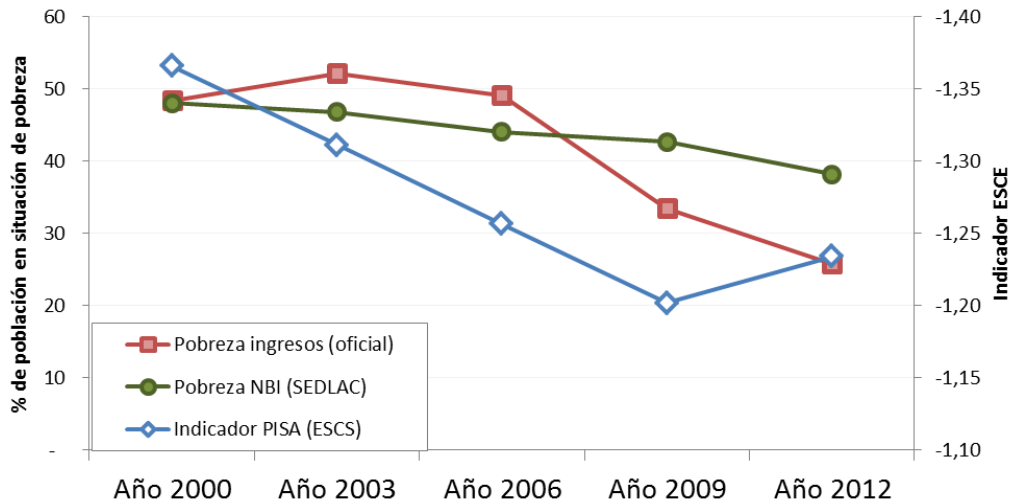
(\*) El valor de % de población pobre (NBI y por ingresos) corresponde al año 2005

## México



(\*) Los valores del % de población pobre (NBI y por ingresos) de esos años se estimaron a partir del valor medio entre el año anterior y posterior

## Perú



## Uruguay

